

O U A

CV Ingeniería



PU CAN PERICÀS

TOSSA DE MAR

Año | 2020

Superficie | 12.000 m²s

PEM | 363.452 €

Cliente | Iniciativa privada



PU CALLE COLOM

SABADELL

Año | 2020

Superficie | 2.835 m²s

PEM | 107.503 €

Cliente | Iniciativa privada



PU PPU-2 LES ANTENES

LA GRANADA

Año | 2020

Superficie | 2020 m²s

PEM | 1624.889 €

Cliente | Iniciativa privada



PU UA ILLA VERDA

SANT ANDREU DE LA BARCA

Año | 2019

Superficie | 5.078 m²s

PEM | 487.881 €

Cliente | Iniciativa privada



PU SECTOR PAU-2

SANT JOAN DESPÍ

Año | 2019

Superficie | 12.245 m²s

PEM | 827.970 €

Cliente | Iniciativa privada



PU ARE MONTESA

ESPLUGUES DE LLOBREGAT

Año | 2019

Superficie | 109.702 m²s

PEM | 12.532.956 €

Cliente | Iniciativa privada



MPU PALAU SUD-CAN GUITARD

TERRASSA

Año | 2019

Superficie | 690.691 m²s

PEM | 25.721.537 €

Cliente | Iniciativa privada



MPU PLA DE PONENT

GAVÀ

Año | 2019

Superficie | 1.865.249 m²s

PEM | 62.536.537 €

Cliente | Iniciativa pública



PU RAT-PENAT

SITGES

Año | 2019

Superficie | 30.770 m²s

PEM | 997.809 €

Cliente | Iniciativa privada



PU CAMINO DE LA RIERETA

L'HOSPITALET DE LLOBREGAT

Año | 2018
Superficie | 20.136 m2s
PEM | 1400.259 €
Cliente | Iniciativa privada



PU PAU-10

SANT FELIU SASSERRA

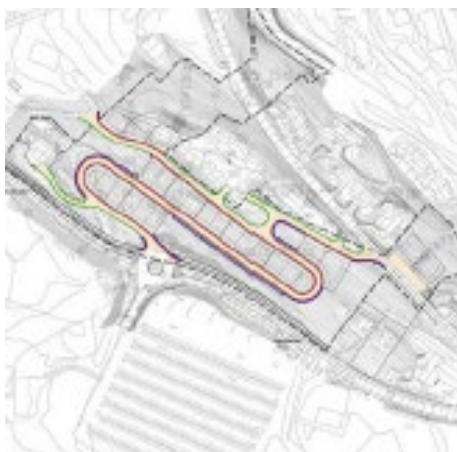
Año | 2017
Superficie | 4.368 m2s
PEM | 110.679 €
Cliente | Iniciativa privada



PU ENTORNO NAVE CAL CARRERA

SALLENT

Año | 2017
Superficie | 2.927 m2s
PEM | 83.928 €
Cliente | Iniciativa pública



PU POLÍGONO A PEU-2

NAUT ARAN

Año | 2017
Superficie | 28.575 m2s
PEM | 1.030.825 €
Cliente | Iniciativa privada



PU SECTOR CAN BONASTRE

MASQUEFA

Año | 2016
Superficie | 174.771,00 m2s
PEM | 1.320.414 €
Cliente | Iniciativa privada



PU SECTOR S10 S'OLIGUERA 1

CADAQUÉS

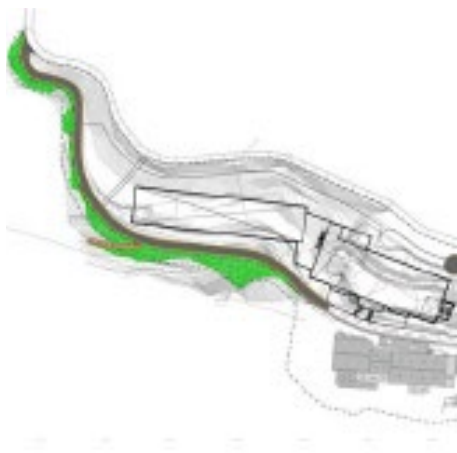
Año | 2015
Superficie | 81.432 m2s
PEM | 2.062.277 €
Cliente | Iniciativa privada



PU C/ GARDÈNIA UA-P5

MORA D'EBRE

Año | 2015
Superficie | 2.472 m2s
PEM | 94.289 €
Cliente | Iniciativa pública



PU PAU-23 MAS MOLINS

VILADRAU

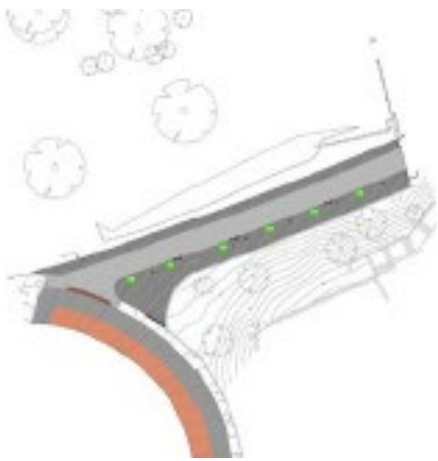
Año | 2015
Superficie | 45.606 m2s
PEM | 466.983 €
Cliente | Iniciativa privada



PU APARCAMIENTO PÚBLICO

LA POBLA DE LILLET

Año | 2015
Superficie | 11.600 m2s
PEM | 96.116 €
Cliente | Iniciativa pública



PU AV. MARE DÉU DE LORDA F-2

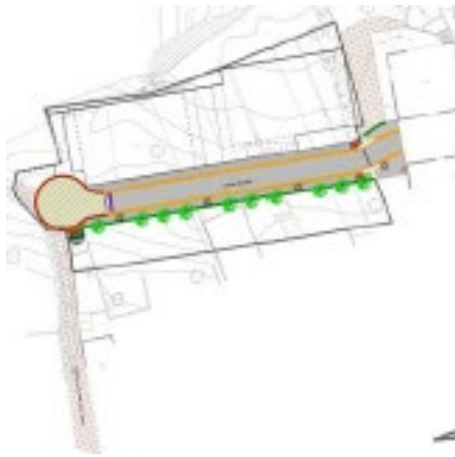
BARCELONA

Año | 2014

Superficie | 363 m2s

PEM | 316.208 €

Cliente | Iniciativa privada



PU PERI EL BORI UA-2

SANT BOI DE LLOBREGAT

Año | 2014

Superficie | 747 m2s

PEM | 224.731 €

Cliente | Iniciativa privada



PU POLÍGONO II LA ROUREDA

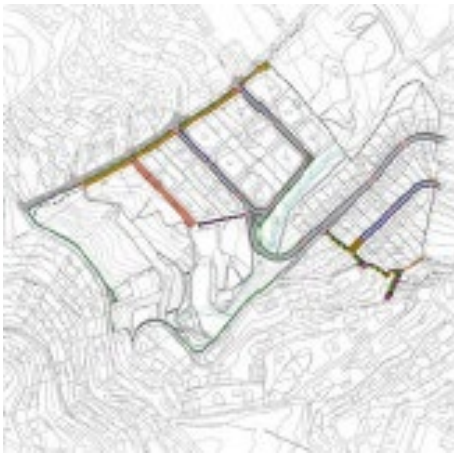
REUS

Año | 2014

Superficie | 85.014 m2s

PEM | 3.013.541 €

Cliente | Iniciativa privada



PU LA CISA

PREMIÀ DE DALT I VILASSAR DE

Año | 2014

Superficie | 140.668 m2s

PEM | 2.620.075 €

Cliente | Iniciativa privada



PU RAVAL SANTA MAGDALENA

VILANOVA I LA GELTRÚ

Año | 2013

Superficie | 758 m2s

PEM | 138.208 €

Cliente | Iniciativa privada



PU PAU-05 RASA DELS MOLINS

BERGA

Año | 2013

Superficie | 30.939 m2s

PEM | 4.106.038 €

Cliente | Iniciativa privada



PU C/CASP CINE NOVEDADES

BARCELONA

Año | 2013

Superficie | 4.983 m2s

PEM | 539.372 €

Cliente | Iniciativa privada



PE MEJORA PAISAJÍSTICA AV. DE CASTIÉRO Y PAS D'ARRÓ

VIELHA E MITJARAN

Año | 2013

Superficie | 4.722 m2s

PEM | 840.336 €

Cliente | Iniciativa pública



PU UA-4 DEL PGOU

LLINARS DEL VALLÈS

Año | 2012

Superficie | 13.093 m2s

PEM | 1.015.469 €

Cliente | Iniciativa privada



PU ZV5 Y ZV6 PP LA TORRE

LA GRANADA

Año | 2012

Superficie | 4.255 m2s

PEM | 68.717 €

Cliente | Iniciativa pública



PU SECTOR HORTA FLORIDA PP2

MONTBRIÓ DEL CAMP

Año | 2012

Superficie | 97.508 m2s

PEM | 3.575.410 €

Cliente | Iniciativa privada



PU SECTOR PP2

LES BORGES BLANQUES

Año | 2011

Superficie | 68.380 m2s

PEM | 2.274.924 €

Cliente | Iniciativa privada



PU PAU-21 SANT MUÇ

SITGES

Año | 2010

Superficie | 2.973 m2s

PEM | 194.331 €

Cliente | Iniciativa privada



PU RAMBLETA PARE ALEGRE

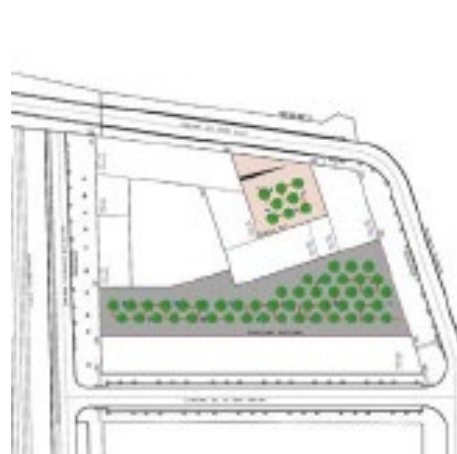
TERRASSA

Año | 2010

Superficie | 819 m2s

PEM | 159.385 €

Cliente | Iniciativa pública



PU PEU PUERTO DE BADALONA

BADALONA

Año | 2010

Superficie | 31.492 m2s

PEM | 482.200 €

Cliente | Iniciativa privada



PU PAU-17

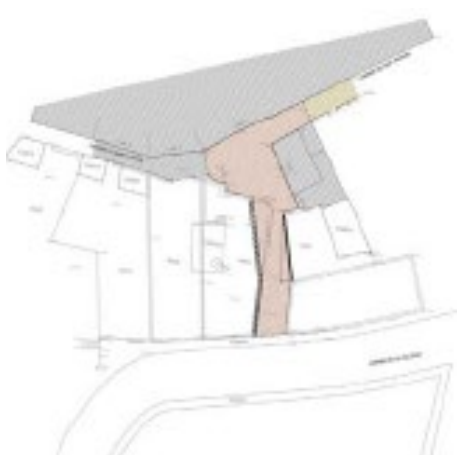
VILAFRANCA DEL PENEDÈS

Año | 2010

Superficie | 4.864 m2s

PEM | 344.801 €

Cliente | Iniciativa privada



PU C/SANT RAMON DAVAN CAL PAÏSSA

VILADA

Año | 2010

Superficie | 19 m2s

PEM | 21.100 €

Cliente | Iniciativa privada



PU SUD-6 LES POBLES MIGDIA 1

MONT-ROIG DEL CAMP

Año | 2010

Superficie | 38.904 m2s

PEM | 1.524.133 €

Cliente | Iniciativa privada



PU SUBÀMBITO COLONIA VIDAL

PUIG-REIG

Año | 2010
Superficie | 200.833 m2s
PEM | 549.280 €
Cliente | Iniciativa privada



PU CENTRO NÚCLEO D'AVIÀ

AVIÀ

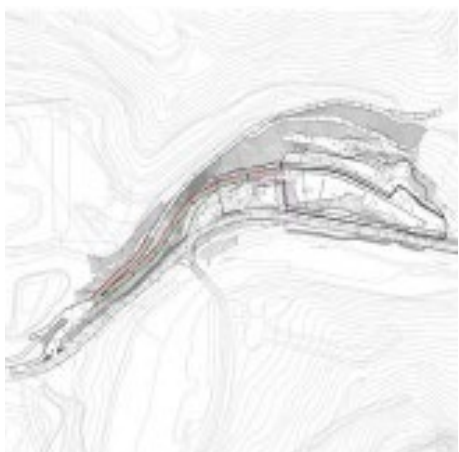
Año | 2010
Superficie | 44.198 m2s
PEM | 1720.116 €
Cliente | Iniciativa privada



PU PAU-27 MAS ALBA

SITGES

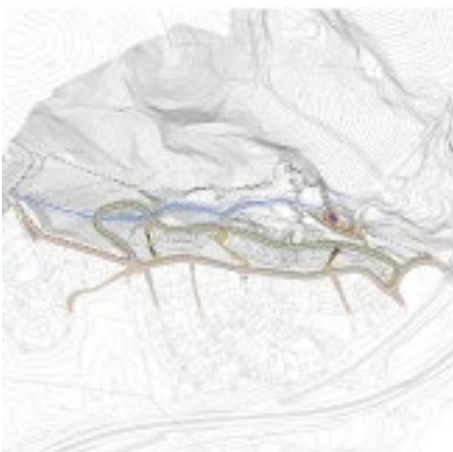
Año | 2010
Superficie | 34.790 m2s
PEM | 1758.648 €
Cliente | Iniciativa privada



PU LA CONSOLACIÓ

CERCS

Año | 2010
Superficie | 65.090 m2s
PEM | 1.280.526 €
Cliente | Iniciativa pública



PU AMPLIACIÓN CAN CORBERA

VILADECALLS

Año | 2009
Superficie | 58.592 m2s
PEM | 1.049.120 €
Cliente | Iniciativa privada



PU ARE SUR 8-9-23

LLEIDA

Año | 2009
Superficie | 613.967 m2s
PEM | 22.995.911 €
Cliente | Iniciativa pública



PU SECTOR UA-2

LA GRANADA

Año | 2009
Superficie | 28.628 m2s
PEM | 698.128 €
Cliente | Iniciativa pública



PU LES PLANES BAIXES

LA BISBAL DEL PENEDÈS

Año | 2009
Superficie | 633.306 m2s
PEM | 8.222.243 €
Cliente | Iniciativa privada



PU PGA GOLF CALDES

CALDES DE MALAVELLA I SILS

Año | 2007
Superficie | 1.929.844 m2s
PEM | 4.972.330 €
Cliente | Iniciativa privada



PU ESTARTIT 2ª FASE

TORROELLA DE MONTGRÍ

Año | 2007

Superficie | 7946 m²s

PEM | 1.061.086 €

Cliente | Iniciativa pública



PU ESTARTIT 1ª FASE

TORROELLA DE MONTGRÍ

Año | 2006

Superficie | 4.546 m²s

PEM | 1.688.554 €

Cliente | Iniciativa pública



PU AVENIDA COSTA BRAVA

FIGUERES

Año | 2006

Superficie | 148.282 m²s

PEM | 8.219.920,18 €

Cliente | Iniciativa pública



PU SB-1 CAN SURÓS

BESALÚ

Año | 2005

Superficie | 56.155 m²s

PEM | 1.688.555 €

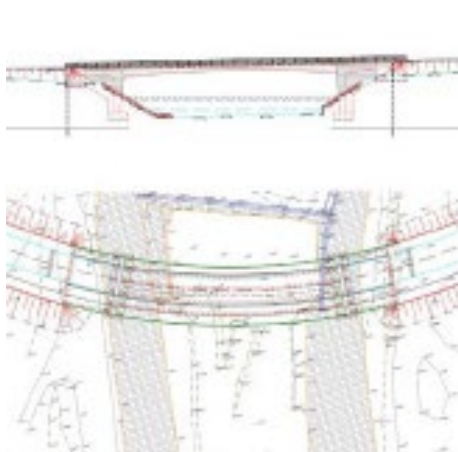
Cliente | Iniciativa pública



ROYECTO COLECTOR RESIDUAL URB. LA CISA

PREMIÀ DE DALT

Año | 2019
Superficie | 235 m2s
PEM | 23.862 €
Cliente | Iniciativa privada



ANTEPROYECTO PUENTE SOBRE LA RIERA DE RUBÍ

TERRASSA

Año | 2019
Superficie | 186 m2s
PEM | 18.441.64 €
Cliente | Iniciativa privada



PROYECTO TUBERÍA DE AGUA BASSA DE PUIGDOT

VILADRAU

Año | 2017
Superficie | 6.000 m2s
PEM | 255.587 €
Cliente | Iniciativa privada



ROYECTO ROTONDA CARRETERA C-243A

LA GRANADA

Año | 2017
Superficie | 160 m2s
PEM | 314.460 €
Cliente | Iniciativa privada



ENSANCHE PUENTE SOBRE EL RÍO ANOIA CARRETERA BV-2249

GELIDA

Año | 2017
Superficie | 1.260 m2s
PEM | 1.700.176 €
Cliente | Iniciativa pública



PROYECTO MEJORA DEL ESPACIO PÚBLICO URB. LA CISA

PREMIÀ DE DALT

Año | 2017
Superficie | 634 m2s
PEM | 49.523 €
Cliente | Iniciativa privada



PROYECTO ROTONDA ACCESO SECTOR CAN BONASTRE Y PPU5

MASQUEFA

Año | 2017
Superficie | 6.644 m2s
PEM | 253.678 €
Cliente | Iniciativa privada



PE GALERÍA DE TIRO EN LA BOCA NORTE DEL TÚNEL DE VIELHA

VIELHA

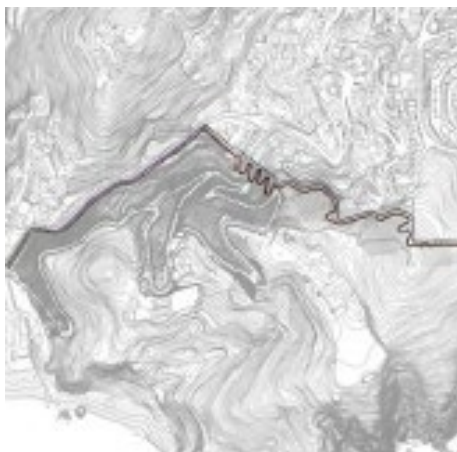
Año | 2016
Superficie | 34.139 m2s
PEM | 88.315 €
Cliente | Iniciativa pública



PROYECTO MUELLE DE CARGA C/ SATURN 28

TERRASSA

Año | 2016
Superficie | 133 m2s
PEM | 49.523 €
Cliente | Iniciativa privada



PE CAMINO USO PÚBLICO FINCA CAN JUNCADELLA

LLORET DE MAR

Año | 2015
Superficie | 2.644 m2s
PEM | 423.641 €
Cliente | Iniciativa privada



RESTAURACIÓN CAMINO FINCA CAN JUNCADELLA

LLORET DE MAR

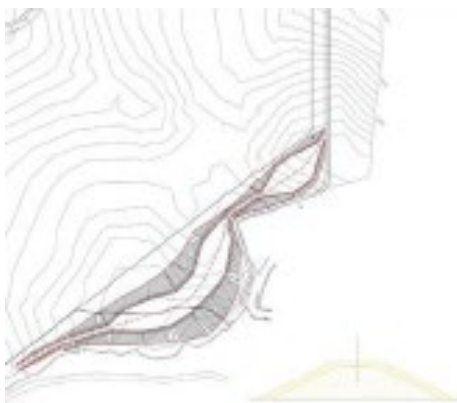
Año | 2015
Superficie | 2.205 m2s
PEM | 100.575 €
Cliente | Iniciativa privada



PROYECTO ARREGLO CAMINO FINCA "CAN JUNCADELLA"

LLORET DE MAR

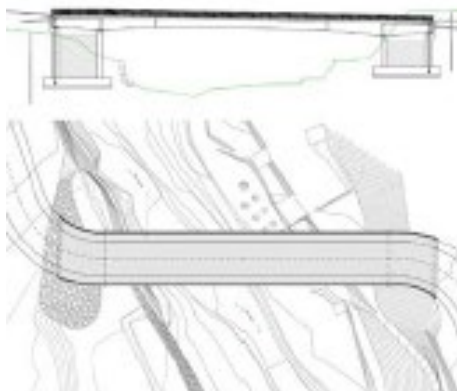
Año | 2015
Superficie | 5.859 m2s
PEM | 181.383 €
Cliente | Iniciativa privada



CTO MOVIMIENTO TIERRAS SECTOR CAN BONASTRE

MASQUEFA

Año | 2015
Superficie | 174.771 m2s
PEM | 60.994 €
Cliente | Iniciativa privada



PROYECTO PUENTE DE ACCESO AL BARRIO DE LES COROMINES

LA POBLA DE LILLET

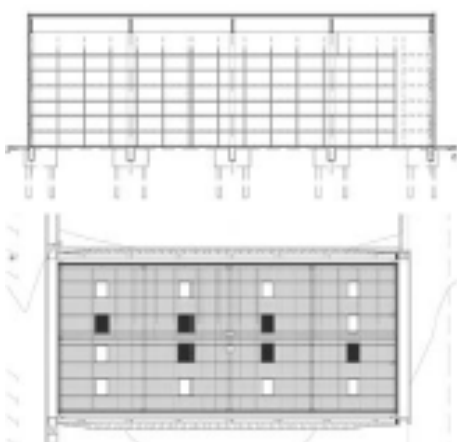
Año | 2015
Superficie | 475 m2s
PEM | 692.901 €
Cliente | Iniciativa pública



PROYECTO REFORMA NAVE ANTIGUA

SANT PERE MOLANTA

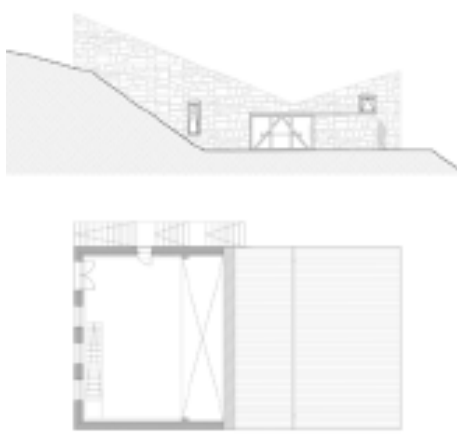
Año | 2015
Superficie | 33.848 m2s
PEM | 630.578 €
Cliente | Iniciativa privada



PROYECTO NUEVA NAVE ALMACÉN

SANT PERE MOLANTA

Año | 2015
Superficie | 33.848 m2s
PEM | 525.595 €
Cliente | Iniciativa privada



PROYECTO EDIFICIO PARA USO DE ALMACÉN MUNICIPAL

JOSA DEL CADÍ

Año | 2014
Superficie | 4.113 m2s
PEM | 125.743 €
Cliente | Iniciativa pública



PROYECTO AMPLIACIÓN BODEGA DE MAS COLOMÉ

LA GRANADA

Año | 2012
Superficie | 35.596 m2s
PEM | 158.503 €
Cliente | Iniciativa privada



PROYECTO RED SANEAMIENTO SECTOR RASA DELS MOLINS

BERGA

Año | 2012

Superficie | 30.999 m²s

PEM | 125.111 €

Cliente | Iniciativa pública



PROYECTO COLECTOR AGUAS PLUVIALES SECTORES PP1 Y PP2

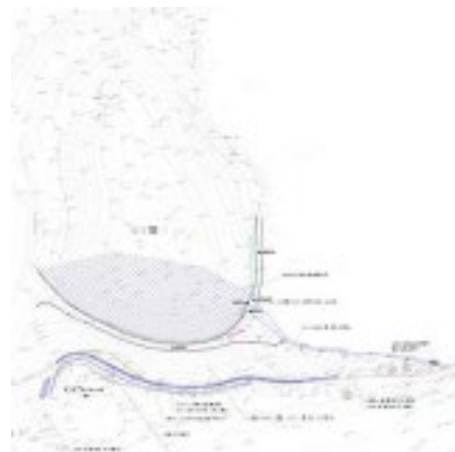
LES BORGES BLANQUES

Año | 2011

Superficie | 66.363 m²s

PEM | 917.818 €

Cliente | Iniciativa privada



IMPERMEABILIZACIÓN Y MEJORA PRESA DEL LAGO

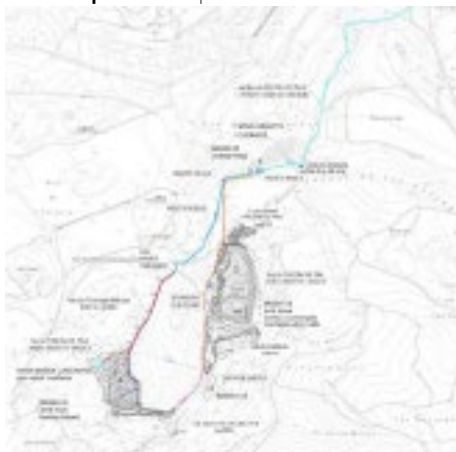
EL BRULL

Año | 2011

Superficie | 1.410 m²s

PEM | 35.573 €

Cliente | Iniciativa privada



PROYECTO IMPULSIÓN AGUA TRATADA PARA REUTILIZACIÓN

EL BRULL

Año | 2010

Superficie | 3.406 ml

PEM | 325.327 €

Cliente | Iniciativa privada



PROYECTO COLECTOR AGUAS RESIDUALES

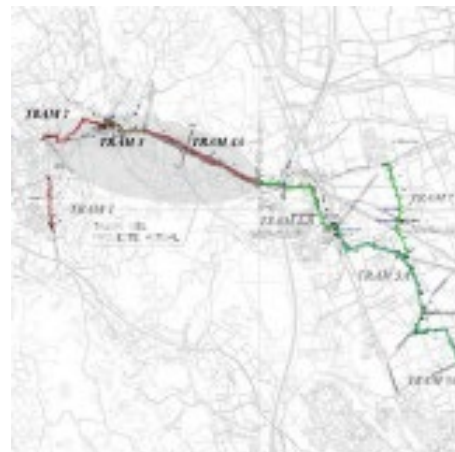
LA BISBAL DEL PENEDÈS

Año | 2009

Superficie | 4.485 ml

PEM | 954.948 €

Cliente | Iniciativa pública



PROYECTO COLECTOR AGUAS RESIDUALES

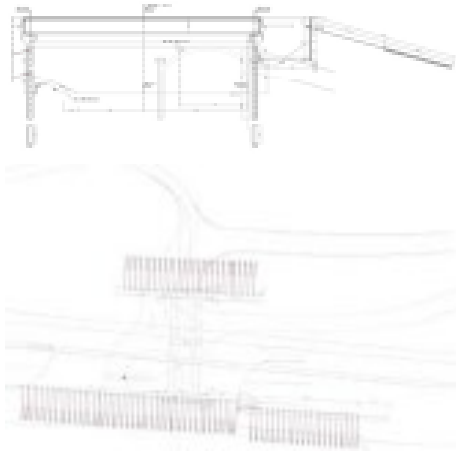
LLERS, VILABERTRAN I FIGUERES

Año | 2008

Superficie | 11.078 ml

PEM | 2.406.037 €

Cliente | Iniciativa pública



PROYECTO TRAMO DESDOBLAMIENTO EJE TRANSVERSAL

SANTA COLOMA DE FARNERS

Año | 2007

Superficie | 154 km^l

PEM | 75.000.000 €

Cliente | Iniciativa privada

PROYECTOS DE OBRA CIVIL