

O U A

# CV Arquitectura



## CONJUNTO RESIDENCIAL LA CLOTA DE HORTA

BARCELONA

**Año** | 2020

**Sup. construida** | 13.605 m<sup>2</sup>st

**Tipología** | Residencial plurifamiliar

**Ciente** | Iniciativa privada



## CONJUNTO RESIDENCIAL SECTOR LLEVANT PARC. 11 - 12

VILADECANS

**Año** | 2020

**Sup. construida** | 15.945 m<sup>2</sup>st

**Tipología** | Residencial plurifamiliar

**Ciente** | Iniciativa privada



## EDIFICIO PLURIFAMILIAR CTRA. TERRASSA 158-166

SABADELL

**Año** | 2020

**Sup. construida** | 3.190 m<sup>2</sup>st

**Tipología** | Residencial plurifamiliar

**Ciente** | Iniciativa privada



## CONJUNTO RESIDENCIAL LA MARINA DEL PRAT VERMELL

BARCELONA

**Año** | 2019

**Sup. construida** | XXX m<sup>2</sup>st

**Tipología** | Residencial plurifamiliar

**Ciente** | Iniciativa privada



## EDIFICIO PLURIFAMILIAR C/ PACO MUTLLÓ 120-128

SABADELL

**Año** | 2019

**Sup. construida** | 2.278 m<sup>2</sup>st

**Tipología** | Residencial plurifamiliar

**Ciente** | Iniciativa privada



## VIVIENDA UNIFAMILIAR SECTOR VILALBA PARC. 23

LA ROCA DEL VALLÉS

**Año** | 2019

**Sup. construida** | 300 m<sup>2</sup>st

**Tipología** | Residencial unifamiliar

**Ciente** | Iniciativa privada



## VIVIENDA UNIFAMILIAR CAMÍ CAN DURAN 18

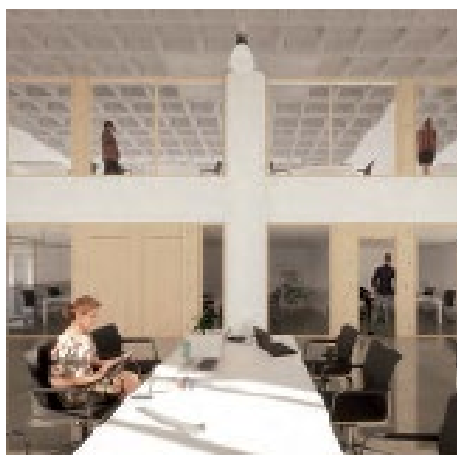
MATADEPERA

**Año** | 2019

**Sup. construida** | 241 m<sup>2</sup>st

**Tipología** | Residencial unifamiliar

**Ciente** | Iniciativa privada



## COWORKING IMPACTHUB

BARCELONA

**Año** | 2019

**Sup. construida** | 1.000 m<sup>2</sup>st

**Tipología** | Terciario

**Ciente** | Iniciativa privada



## CONJUNTO RESIDENCIAL LAS TERRAZAS DE ARABELLA

PALMA DE MALLORCA

**Año** | 2018

**Sup. construida** | 13.568 m<sup>2</sup>st

**Tipología** | Residencial plurifamiliar

**Ciente** | Iniciativa privada



**CONJUNTO RESIDENCIAL  
EL PARC DE LA SÍNIA**  
MARTORELL

**Año** | 2018  
**Sup. construida** | 34.908 m<sup>2</sup>  
**Tipología** | Residencial plurifamiliar  
**Ciente** | Iniciativa privada



**CONJUNTO RESIDENCIAL  
PORT DE BADALONA PARC. 10**  
BADALONA

**Año** | 2018  
**Sup. construida** | 33.509 m<sup>2</sup>  
**Tipología** | Residencial plurifamiliar  
**Ciente** | Iniciativa privada



**CONJUNTO RESIDENCIAL  
LA PLANA OEST**  
SITGES

**Año** | 2018  
**Sup. construida** | 13.367 m<sup>2</sup>  
**Tipología** | Residencial plurifamiliar  
**Ciente** | Iniciativa privada



**EDIFICIO PLURIFAMILIAR  
PLAZA DE LA COOPERATIVA**  
TERRASSA

**Año** | 2018  
**Sup. construida** | 13.425 m<sup>2</sup>  
**Tipología** | Residencial plurifamiliar  
**Ciente** | Iniciativa privada



**EDIFICIO PLURIFAMILIAR  
C/ ANGLI 42**  
BARCELONA

**Año** | 2018  
**Sup. construida** | 1.409 m<sup>2</sup>  
**Tipología** | Residencial plurifamiliar  
**Ciente** | Iniciativa privada



**EDIFICIO PLURIFAMILIAR  
EDUARD MARISTANY FASE 4**  
BADALONA

**Año** | 2018  
**Sup. construida** | 15.436 m<sup>2</sup>  
**Tipología** | Residencial plurifamiliar  
**Ciente** | Iniciativa privada



**EDIFICIO PLURIFAMILIAR  
C/ LLUÍS ALBERT 4 I 5**  
L'ESCALA

**Año** | 2018  
**Sup. construida** | 3.316 m<sup>2</sup>  
**Tipología** | Residencial plurifamiliar  
**Ciente** | Iniciativa privada



**REHABILITACIÓN EDIFICIO  
PLURIFAMILIAR AV. ROMA 73-91**  
BARCELONA

**Año** | 2018  
**Sup. construida** | 41.925 m<sup>2</sup>  
**Tipología** | Residencial plurifamiliar  
**Ciente** | Iniciativa privada



**REHABILITACIÓN Y AMPLIACIÓN  
EDIFICIO INDUSTRIAL**  
BARCELONA

**Año** | 2018  
**Sup. construida** | 2.721 m<sup>2</sup>  
**Tipología** | Terciario  
**Ciente** | Iniciativa privada



## REFORMA LOCAL COMERCIAL MYKITA

BARCELONA

**Año** | 2018

**Sup. construida** | 222 m2st

**Tipología** | Terciario

**Cliente** | Iniciativa privada



## CONJUNTO RESIDENCIAL AV. LA CLOTA 60

SANT CUGAT DEL VALLÈS

**Año** | 2017

**Sup. construida** | 8.672 m2st

**Tipología** | Residencial plurifamiliar

**Cliente** | Iniciativa privada



## CONJUNTO RESIDENCIAL SECTOR LLEVANT PARC. 13 - 16

VILADECANS

**Año** | 2017

**Sup. construida** | 22.571 m2st

**Tipología** | Residencial plurifamiliar

**Cliente** | Iniciativa privada



## CONJUNTO RESIDENCIAL CALAFELL

CALAFELL

**Año** | 2017

**Sup. construida** | 25.121 m2st

**Tipología** | Residencial plurifamiliar

**Cliente** | Iniciativa privada



## CONJUNTO RESIDENCIAL EDUARD MARISTANY FASE 1, 2 I 3

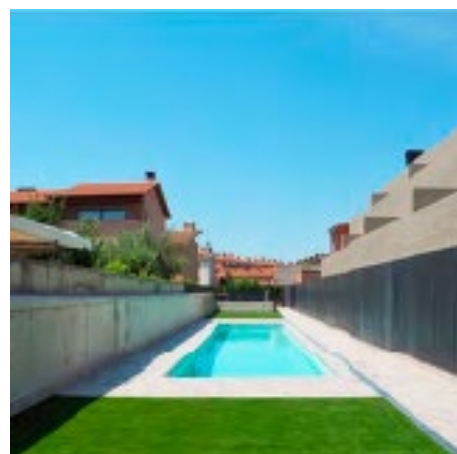
BADALONA

**Año** | 2017

**Sup. construida** | 40.028 m2st

**Tipología** | Residencial plurifamiliar

**Cliente** | Iniciativa privada



## TRES EDIFICIOS PLURIFAMILIARES C/ DE L'ARBREDA 32,50 I 80

CASTELLAR DEL VALLÈS

**Año** | 2017

**Sup. construida** | 9.870 m2st

**Tipología** | Residencial plurifamiliar

**Cliente** | Iniciativa privada



## DOS EDIFICIOS PLURIFAMILIARES PG. JOSEP MUNDET 101

CALONGE

**Año** | 2017

**Sup. construida** | 3.555 m2st

**Tipología** | Residencial plurifamiliar

**Cliente** | Iniciativa privada



## DOS EDIFICIOS PLURIFAMILIARES C/ HORTA NOVELLA 34-40

SABADELL

**Año** | 2017

**Sup. construida** | 5.096 m2st

**Tipología** | Residencial plurifamiliar

**Cliente** | Iniciativa privada



## EDIFICIO PLURIFAMILIAR C/ DE SANT FERRAN 157 - 167

SABADELL

**Año** | 2017

**Sup. construida** | 3.709 m2st

**Tipología** | Residencial plurifamiliar

**Cliente** | Iniciativa privada



**EDIFICIO PLURIFAMILIAR  
PARC CENTRAL**  
SANT CUGAT DEL VALLÉS

**Año** | 2017  
**Sup. construida** | 2.852 m2st  
**Tipología** | Residencial plurifamiliar  
**Cliente** | Iniciativa privada



**EDIFICIO PLURIFAMILIAR  
C/ VILA CINCA 137-145**  
SABADELL

**Año** | 2017  
**Sup. construida** | 4.124 m2st  
**Tipología** | Residencial plurifamiliar  
**Cliente** | Iniciativa privada



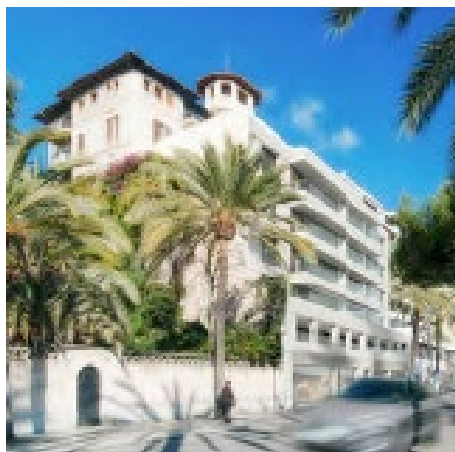
**EDIFICIO PLURIFAMILIAR  
C/ SANT PAU 44-46**  
SABADELL

**Año** | 2017  
**Sup. construida** | 1.908 m2st  
**Tipología** | Residencial plurifamiliar  
**Cliente** | Iniciativa privada



**EDIFICIO PLURIFAMILIAR  
C/ JOVELLANOS 63**  
SABADELL

**Año** | 2017  
**Sup. construida** | 809 m2st  
**Tipología** | Residencial plurifamiliar  
**Cliente** | Iniciativa privada



**REFORMA EDIFICIO VIVIEN-  
DAS AV. GABRIEL ROCA 23**  
PALMA DE MALLORCA

**Año** | 2017  
**Sup. construida** | 1.686 m2st  
**Tipología** | Residencial plurifamiliar  
**Cliente** | Iniciativa privada



**UNIFAMILIAR  
SA CAIXOTA**  
EIVISSA

**Año** | 2017  
**Sup. construida** | 1.487 m2st  
**Tipología** | Residencial unifamiliar  
**Co-Autores** | SAOTA + LUV  
**Cliente** | Iniciativa privada



**VIVIENDA UNIFAMILIAR  
CAP DE BARBARIA**  
FORMENTERA

**Año** | 2017  
**Sup. construida** | 326 m2st  
**Tipología** | Residencial unifamiliar  
**Cliente** | Iniciativa privada



**VIVIENDA UNIFAMILIAR  
C/ SOLEDAT 56-58**  
SABADELL

**Año** | 2017  
**Sup. construida** | 245 m2st  
**Tipología** | Residencial unifamiliar  
**Cliente** | Iniciativa privada



**VIVIENDA UNIFAMILIAR  
AV. MARE DE DÉU DE LORDA**  
BARCELONA

**Año** | 2017  
**Sup. construida** | 3.560 m2st  
**Tipología** | Residencial unifamiliar  
**Cliente** | Iniciativa privada



## REHABILITACIÓN Y CAMBIO DE USO A HOTEL

L'HOSPITALET DE LLOBREGAT

**Año** | 2017  
**Sup. construida** | 2.744 m2st  
**Tipología** | Terciario  
**Cliente** | Iniciativa privada



## REFORMA Y AMPLIACIÓN FUTURECO BIOSCIENCE

LA GRANADA DEL PENEDÈS

**Año** | 2017  
**Sup. construida** | 5.000 m2st  
**Tipología** | Terciario  
**Cliente** | Iniciativa privada



## IMPLANTACIÓN OFICINAS PLAYGROUND

BARCELONA

**Año** | 2017  
**Sup. construida** | 2.080 m2st  
**Tipología** | Terciario  
**Cliente** | Iniciativa privada



## REHABILITACIÓN Y CAMBIO DE USO DE OFICINAS A VIVIENDAS

BARCELONA

**Año** | 2016  
**Sup. construida** | 2.737 m2st  
**Tipología** | Residencial plurifamiliar  
**Cliente** | Iniciativa privada



## UNIFAMILIAR CASTELL OLORDA

BARCELONA

**Año** | 2016  
**Sup. construida** | 824 m2st  
**Tipología** | Residencial unifamiliar  
**Co-Autores** | SAOTA + LUV  
**Cliente** | Iniciativa privada



## VIVIENDA UNIFAMILIAR C/ RAJANT 25-27

MATADEPERA

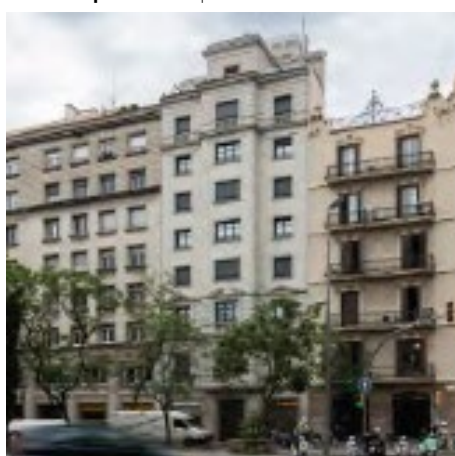
**Año** | 2016  
**Sup. construida** | 245 m2st  
**Tipología** | Residencial unifamiliar  
**Cliente** | Iniciativa privada



## REFORMA Y AMPLIACIÓN ESCUELA IGNASI IGLÉSIAS

BARCELONA

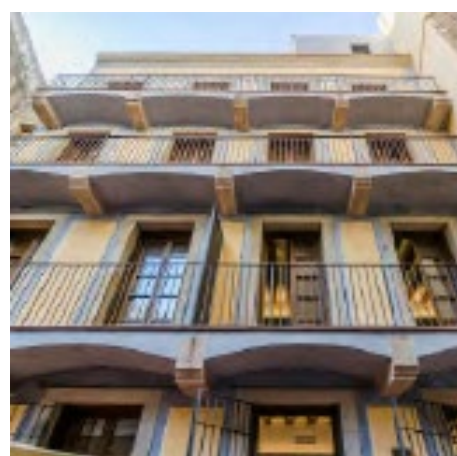
**Año** | 2016  
**Sup. construida** | 4.739 m2st  
**Tipología** | Equipamento  
**Cliente** | Iniciativa pública



## REHABILITACIÓN Y CAMBIO DE USO DE OFICINAS A VIVIENDAS

BARCELONA

**Año** | 2015  
**Sup. construida** | 1.587 m2st  
**Tipología** | Residencial plurifamiliar  
**Cliente** | Iniciativa privada



## REHABILITACIÓN Y SUBDIVISIÓN DE VIVIENDAS

BARCELONA

**Año** | 2015  
**Sup. construida** | 1.495 m2st  
**Tipología** | Residencial plurifamiliar  
**Cliente** | Iniciativa privada



## REHABILITACIÓN Y CAMBIO DE USO DE OFICINAS A VIVIENDAS

BARCELONA

**Año** | 2015

**Sup. construida** | 2.665 m<sup>2</sup>st

**Tipología** | Residencial plurifamiliar

**Cliente** | Iniciativa privada



## REHABILITACIÓN Y CAMBIO DE USO DE OFICINAS A VIVIENDAS

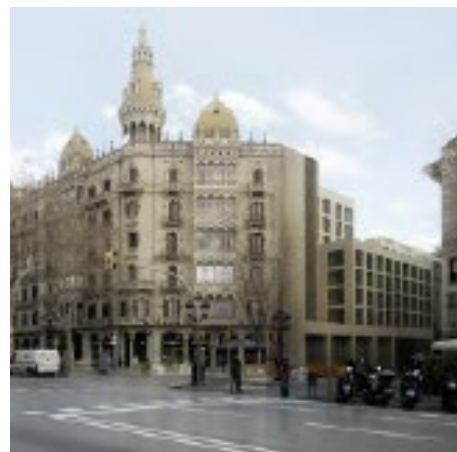
BARCELONA

**Año** | 2015

**Sup. construida** | 2.639 m<sup>2</sup>st

**Tipología** | Residencial plurifamiliar

**Cliente** | Iniciativa privada



## HOTEL NOVETATS

BARCELONA

**Año** | 2014

**Sup. construida** | 38.591 m<sup>2</sup>st

**Tipología** | Terciario

**Cliente** | Iniciativa privada



## REHABILITACIÓN DEL CINES COMEDIA

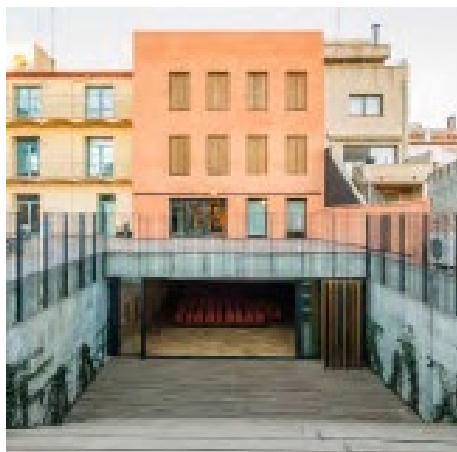
BARCELONA

**Año** | 2014

**Sup. construida** | 3.931 m<sup>2</sup>st

**Tipología** | Terciario

**Cliente** | Iniciativa privada



## REFORMA Y AMPLIACIÓN ESCUELA COOPERATIVA EL PUIG

ESPARREGUERA

**Año** | 2013

**Sup. construida** | 952 m<sup>2</sup>st

**Tipología** | Equipamiento

**Cliente** | Iniciativa privada



## NAVE INDUSTRIAL C/ SATURN 20

TERRASSA

**Año** | 2013

**Sup. construida** | 1.843 m<sup>2</sup>st

**Tipología** | Terciario

**Cliente** | Iniciativa privada



## HOTEL WITTMORE

BARCELONA

**Año** | 2013

**Sup. construida** | 1.569 m<sup>2</sup>st

**Tipología** | Terciario

**Cliente** | Iniciativa privada



## REHABILITACIÓN Y AMPLIACIÓN HOTEL

BOSSÒST

**Año** | 2013

**Sup. construida** | 1.067 m<sup>2</sup>st

**Tipología** | Terciario

**Cliente** | Iniciativa privada



## VIVIENDA UNIFAMILIAR C/ PERE ALDAVERT

MATADEPERA

**Año** | 2012

**Sup. construida** | 133 m<sup>2</sup>st

**Tipología** | Residencial unifamiliar

**Cliente** | Iniciativa privada



## LABORATORIO ECHEVARNE

SANT CUGAT DEL VALLÈS

**Año** | 2012

**Sup. construida** | 12.901 m2st

**Tipología** | Terciario

**Cliente** | Iniciativa privada



## VIVIENDAS UNIFAMILIARES CAN CORBERA

VILA DECAVALLS

**Año** | 2010

**Sup. construida** | 6.726 m2st

**Tipología** | Residencial unifamiliar

**Cliente** | Iniciativa privada



## REHABILITACIÓN DE LA NAVE DE CAL CARRERA

SALLENT

**Año** | 2010

**Sup. construida** | 1.609 m2st

**Tipología** | Equipamiento

**Cliente** | Iniciativa pública



## RESIDENCIA VISOCANY

PRAGA

**Año** | 2020

**Sup. construida** | 24.203 m2st

**Tipología** | Residencial plurifamiliar

**Co-Autores** | CMC Architects + Mias Architects

**Cliente** | Iniciativa privada



## EDIFICIO PLURIFAMILIAR C/ SANT JOSEP 27

CENTELLES

**Año** | 2020

**Sup. construida** | 4.489 m2st

**Tipología** | Residencial plurifamiliar

**Cliente** | Iniciativa privada



## EDIFICIO PLURIFAMILIAR PLA DE PONENT

GAVÀ

**Año** | 2020

**Sup. construida** | 1.470 m2st

**Tipología** | Residencial plurifamiliar

**Cliente** | Iniciativa privada



## EDIFICIO PLURIFAMILIAR SECTOR CULUBRET

TARRAGONA

**Año** | 2020

**Sup. construida** | 5.754 m2st

**Tipología** | Residencial plurifamiliar

**Cliente** | Iniciativa privada



## ESCUELA DOLNÍ MECHOLUP

PRAGA

**Año** | 2020

**Sup. construida** | 6.282 m2st

**Tipología** | Equipamiento

**Co-Autores** | Mias Architects

**Cliente** | Iniciativa pública



## PLATAFORMA LOGÍSTICA

CUBELLES

**Año** | 2020

**Sup. construida** | 52.354 m2st

**Tipología** | Terciario

**Cliente** | Iniciativa privada





## SECTOR DOMENYS III LES VINYES

VILAFRANCA DEL PENEDES

**Año** | 2020

**Sup. construida** | 165.414 m<sup>2</sup>st

**Tipología** | Terciario

**Cliente** | Iniciativa privada



## PROPUESTA ORDENACIÓN POU PERDUT - PARC DE LES ARTS 1

SITGES

**Año** | 2019

**Sup. construida** | 139.000 m<sup>2</sup>st

**Tipología** | Plurifamiliar+Terciario+Equipamiento

**Cliente** | Iniciativa privada



## ORDENACIÓN DE VOLUMENES MOLL DE PONENT

BADALONA

**Año** | 2019

**Sup. construida** | 40.025 m<sup>2</sup>st

**Tipología** | Residencial plurifamiliar

**Cliente** | Iniciativa privada



## EDIFICIO PLURIFAMILIAR SECTOR LLEVANT PARC. J53

VILADECANES

**Año** | 2019

**Sup. construida** | 6.497 m<sup>2</sup>st

**Tipología** | Residencial plurifamiliar

**Cliente** | Iniciativa privada



## EDIFICIO PLURIFAMILIAR SOBRE RASANTE

MONTMELÓ

**Año** | 2019

**Sup. construida** | 1.578 m<sup>2</sup>st

**Tipología** | Residencial plurifamiliar

**Cliente** | Iniciativa pública



## EDIFICIO PLURIFAMILIAR CAN PERICÀS

TOSSA DE MAR

**Año** | 2019

**Sup. construida** | 3.956 m<sup>2</sup>st

**Tipología** | Residencial plurifamiliar

**Cliente** | Iniciativa privada



## RESIDENCIAL ARE MONTESA

ESPLUGUES DE LLOBREGAT

**Año** | 2019

**Sup. construida** | 36.269 m<sup>2</sup>st

**Tipología** | Residencial plurifamiliar

**Co-Autores** | L35

**Cliente** | Iniciativa privada



## EDIFICIO PLURIFAMILIAR LA TÈRMICA

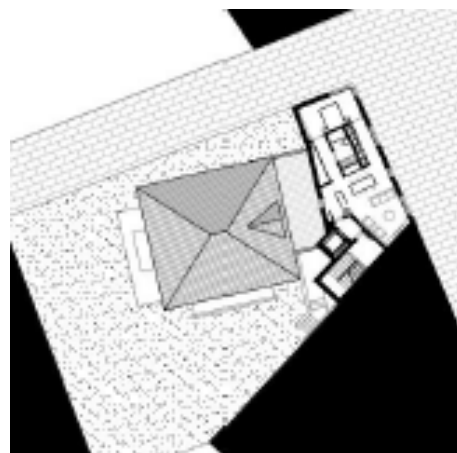
SANT ADRIÀ DEL BESÒS

**Año** | 2019

**Sup. construida** | 23.625 m<sup>2</sup>st

**Tipología** | Residencial plurifamiliar

**Cliente** | Iniciativa privada



## EDIFICIO PLURIFAMILIAR TORRE MITJANS

BARCELONA

**Año** | 2019

**Sup. construida** | 929 m<sup>2</sup>st

**Tipología** | Residencial plurifamiliar

**Cliente** | Iniciativa privada



## EDIFICIO PLURIFAMILIAR C/ SANT JAUME 10

VILASSAR DE MAR

**Año** | 2019

**Sup. construida** | 871 m<sup>2</sup>st

**Tipología** | Residencial plurifamiliar

**Cliente** | Iniciativa privada



## VIVIENDAS UNIFAMILIARES CASA CERETANA

PRULLANS

**Año** | 2019

**Sup. construida** | 1.087 m<sup>2</sup>st

**Tipología** | Residencial plurifamiliar

**Cliente** | Iniciativa privada



## LETY PISKU MUSEO MEMORIAL

PRAGA

**Año** | 2019

**Sup. construida** | 12.800 m<sup>2</sup>st

**Tipología** | Equipamiento

**Co-Autores** | Mias Architects

**Cliente** | Iniciativa privada



## OFICINAS LA MARINA DEL PRAT VERMELL

BARCELONA

**Año** | 2019

**Sup. construida** | 14.700 m<sup>2</sup>st

**Tipología** | Terciario

**Cliente** | Iniciativa privada



## COLLS-MIRALPEIX Y LA ATLÀNTIDA

SITGES

**Año** | 2019

**Sup. construida** | 1.200 m<sup>2</sup>st

**Tipología** | Terciario

**Cliente** | Iniciativa privada



## CORRALEJO COMPLEX

FUERTEVENTURA

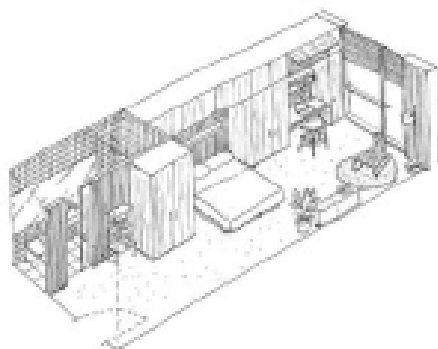
**Año** | 2019

**Sup. construida** | 64.945 m<sup>2</sup>st

**Tipología** | Terciario

**Co-Autores** | Martha Schwartz Partners+Mias Arch

**Cliente** | Iniciativa privada



## RESIDENCIA DE ESTUDIANTES C/ PERE IV

BARCELONA

**Año** | 2019

**Sup. construida** | 11.960 m<sup>2</sup>st

**Tipología** | Terciario

**Cliente** | Iniciativa privada



## PAR. LOGÍSTICO ZONA FRANCA

BARCELONA

**Año** | 2019

**Sup. construida** | 1.200 m<sup>2</sup>st

**Tipología** | Terciario

**Co-Autores** | Mias Architects

**Cliente** | Iniciativa privada



## EDIFICIO PLURIFAMILIAR CAP DE CREU

VILANOVA I LA GELTRÚ

**Año** | 2018

**Sup. construida** | 8.920 m<sup>2</sup>st

**Tipología** | Residencial plurifamiliar

**Cliente** | Iniciativa privada



**EDIFICIO PLURIFAMILIAR  
C/ JOSEP MARIA VILA PARC. 24**  
CASTELL - PLATJA D'ARO

**Año** | 2018  
**Sup. construida** | 3.301 m2st  
**Tipología** | Residencial plurifamiliar  
**Cliente** | Iniciativa privada



**EDIFICIO PLURIFAMILIAR  
RAT PENAT**  
SITGES

**Año** | 2018  
**Sup. construida** | 896 m2st  
**Tipología** | Residencial plurifamiliar  
**Cliente** | Iniciativa privada



**VIVIENDAS UNIFAMILIARES  
CAN GIRONA**  
SITGES

**Año** | 2018  
**Sup. construida** | 358 m2st  
**Tipología** | Residencial unifamiliar  
**Cliente** | Iniciativa privada



**CEMENTERIO  
VILADECAVALLS**  
VILADECAVALLS

**Año** | 2018  
**Sup. construida** | 9.058 m2st  
**Tipología** | Equipamento  
**Cliente** | Iniciativa pública



**OFICINAS 22@**  
BARCELONA

**Año** | 2018  
**Sup. construida** | 23.497 m2st  
**Tipología** | Terciario  
**Cliente** | Iniciativa privada



**APARTHOTEL  
PORT OLIVET**  
L'ATMELLA DE MAR

**Año** | 2018  
**Sup. construida** | 18.940 m2st  
**Tipología** | Terciario  
**Cliente** | Iniciativa privada



**MARINA DE  
PALAMÓS**  
PALAMÓS

**Año** | 2018  
**Sup. construida** | 16.487 m2st  
**Tipología** | Terciario  
**Cliente** | Iniciativa privada



**PUERTO DE  
VALLCARCA**  
SITGES

**Año** | 2018  
**Sup. construida** | 18.640 m2st  
**Tipología** | Terciario  
**Cliente** | Iniciativa privada



**EDIFICIO PLURIFAMILIAR  
TORRE ILURO**  
MATARÓ

**Año** | 2017  
**Sup. construida** | 9.760 m2st  
**Tipología** | Residencial plurifamiliar  
**Cliente** | Iniciativa privada



## EDIFICIO PLURIFAMILIAR AIGUADOLÇ II HOMES

SITGES

**Año** | 2017

**Sup. construida** | 6.351 m2st

**Tipología** | Residencial plurifamiliar

**Cliente** | Iniciativa privada



## EDIFICIO PLURIFAMILIAR LA GRANJA II

SITGES

**Año** | 2017

**Sup. construida** | 10.616 m2st

**Tipología** | Residencial plurifamiliar

**Cliente** | Iniciativa privada



## EDIFICIO PLURIFAMILIAR LA GRANJA EST

SITGES

**Año** | 2017

**Sup. construida** | 2.388 m2st

**Tipología** | Residencial plurifamiliar

**Cliente** | Iniciativa privada



## EDIFICIO PLURIFAMILIAR C/ ÁLVAREZ DE CASTRO 126

MOLLET DEL VALLÈS

**Año** | 2017

**Sup. construida** | 4.636 m2st

**Tipología** | Residencial plurifamiliar

**Cliente** | Iniciativa privada



## EDIFICIO PLURIFAMILIAR LA PLETA DEL LLOSER

ORDINO

**Año** | 2017

**Sup. construida** | 6.750 m2st

**Tipología** | Residencial plurifamiliar

**Cliente** | Iniciativa privada



## EDIFICIO PLURIFAMILIAR MP PGM VILLA ARGENTINA

SANT CUGAT DEL VALLÈS

**Año** | 2017

**Sup. construida** | 6.910 m2st

**Tipología** | Residencial plurifamiliar

**Cliente** | Iniciativa privada



## ESPACIO LICEU

BARCELONA

**Año** | 2017

**Sup. construida** | 853 m2st

**Tipología** | Terciario

**Co-Autores** | Pablo Peyra Studio

**Cliente** | Iniciativa privada



## REHABILITACIÓN EDIFICIO HISTÓRICO DE USO RESIDENCIAL

GIRONA

**Año** | 2016

**Sup. construida** | 1.903 m2st

**Tipología** | Residencial plurifamiliar

**Cliente** | Iniciativa privada